

CYBELE VACANCES



Des campings riches en sourires

TARIFS
2019



LE BEL AIR CAMPING ★★★★★

Ouvert 06/04/2019 au 3/11/2019

Haute saison : séjours de 7 nuits minimum
Basse saison : pas de minimum de nuit

Camping Le Bel Air ★★★★★

6 chemin de Bel Air
85180 Les Sables-d'Olonne
Coordonnées GPS : 46.4719151 -1.7254888999999593
www.campingdubelair.com
lebelair@cybelevacances.com

► RÉSERVATION 02 49 06 10 60

Pack Plus

109€ 80€

Il comprend la wifi (Forfait famille) et 2 vélos.

Pack Tranquillité

189€ 120€

Il comprend le PACK PLUS, les draps et les serviettes.

Emplacements nus

Tarifs à la nuitée

PÉRIODES 2019	Haute saison	Basse saison
	06/07 au 24/08	06/04 au 6/07 et 24/08 au 3/11
Forfait A = emplacement + voiture + 1 ou 2 pers. + électricité 16 A	43 €	22 €
Forfait B = Forfait A + Frigo + 2 vélos + Barbecue + Wifi	59 € ← Bon plan	34 € →
Pers. + 13 ans	6 €	4 €
Enfant de 3 à 12 ans / Gratuit - 3 ans	5 €	3 €
Garage mort	-	4 €

Envie d'un tarif tout inclus ? Choisissez l'un des deux packs

Les packs sont à choisir au moment de votre réservation.

Locatifs

Réf. brochure (page)	Locatifs TV et plancha incluses	Forfaits 7 nuits													
		6/04 au 13/04	13/04 au 20/04	20/04 au 4/05	04/05 au 15/06	15/06 au 29/06	29/06 au 6/07	06/07 au 13/07	13/07 au 3/08	03/08 au 17/08	17/08 au 24/08	24/08 au 31/08	31/08 au 19/10	19/10 au 2/11	
	Réservation minimum de	7nuits							7nuits						
25	Mobil-home Loisirs 4 pers. - 2ch. - 23m ²	299 €	339 €	379 €	305 €	329 €	399 €	689 €	839 €	989 €	869 €	479 €	359 €	359 €	
	Mobil-home Authentique 4/5 pers. - 2ch. - 27m ²	319 €	369 €	419 €	319 €	339 €	419 €	739 €	859 €	1 019 €	899 €	499 €	389 €	389 €	
	Mobil-home Passion 4/6 pers. - 2ch. - 32m ²	379 €	379 €	459 €	349 €	369 €	449 €	759 €	869 €	1 059 €	949 €	519 €	429 €	429 €	
	Mobil-home Duo 4 pers. - 2ch. - 32m ² - 2sdb	369 €	369 €	469 €	359 €	379 €	479 €	719 €	899 €	1 089 €	1 019 €	679 €	439 €	439 €	
26	Mobil-home Émotion 6 pers. - 3ch. - 32m ²	399 €	399 €	479 €	369 €	389 €	479 €	839 €	1 019 €	1 119 €	1 019 €	619 €	449 €	449 €	
	Mobil-home Féérique 6/8 pers. - 3ch. - 31m ²	409 €	459 €	499 €	419 €	439 €	499 €	929 €	1 059 €	1 219 €	1 119 €	649 €	479 €	479 €	
	Mobil-home Prestige 6/8 pers. - 3ch. - 32m ²	429 €	429 €	539 €	449 €	469 €	529 €	989 €	1 169 €	1 279 €	1 179 €	699 €	499 €	499 €	
	Mobil-home Quattro 8 pers. - 4ch. - 36m ²	449 €	449 €	539 €	459 €	479 €	599 €	999 €	1 399 €	1 549 €	1 489 €	719 €	529 €	529 €	
27	Mobil-home 3ch. Premium Jacuzzi [®] 6 pers. - 3ch. - 40m ² - 2sdb	799 €	799 €	899 €	879 €	879 €	949 €	1 429 €	1 659 €	1 789 €	1 669 €	1 189 €	919 €	919 €	
	Studio 4 pers. - 28m ²	269 €	289 €	349 €	299 €	299 €	319 €	359 €	659 €	849 €	769 €	469 €	299 €	299 €	
28	Duplex 6/7 pers. - 40m ²	379 €	379 €	459 €	399 €	419 €	449 €	899 €	1 049 €	959 €	599 €	399 €	399 €		

Forfaits courts séjours

Forfaits we fériés

Basse saison	Basse saison	Pentecôte 7/06 au 10/06	Week-ends 1/05 et 08/05	Ascension 30/05 au 2/06
1 nuit / 2 jours	2 nuits / 3 jours	2 nuits / 3 jours	4 nuits / 5 jours	3 nuits / 4 jours
64 €	141 €	229 €	379 €	319 €
65 €	156 €	279 €	419 €	339 €
80 €	170 €	259 €	459 €	369 €
85 €	174 €	339 €	469 €	369 €
90 €	178 €	299 €	479 €	399 €
99 €	185 €	329 €	499 €	429 €
119 €	200 €	319 €	539 €	439 €
129 €	200 €	359 €	559 €	499 €
186 €	334 €	459 €	689 €	599 €
55 €	130 €	229 €	349 €	279 €
75 €	170 €	299 €	459 €	379 €

Promos*

Si location de deux semaines consécutives (studios, duplex ou mobil-homes) = **30% de réduction sur la semaine la moins chère.**
OFFRE VALABLE UNIQUEMENT POUR UN SÉJOUR du 04/05 au 29/06/2019 et à partir du 31/08/2019 au 19/10/2019.

Pour toute réservation avant le 28/12/2018 :

Bénéficiez de 10% de réduction.
(Pas de minimum de nuit.)

CODE PROMO : **EARLY19**

* Offres non cumulables.

Prestations

Équipements

Visiteur (accès à l'espace aquatique non autorisé)	Gratuit	
Kit bébé (Lit parapluie et chaise haute)	5 € / jour	20 € / semaine
Animal - de 10 kg*	4 € / jour	
Réfrigérateur	10 € / jour	35 € / semaine
Plancha / Barbecue	5 € / repas	7 € / jour 35 € / semaine
Mini-golf	1 pers. = 3 € 4 pers. = 10 € 5 pers. = 12 € 6 pers. = 15 €	
Jeton lavage et séchage	4 € / jeton	0.50 € / dose de lessive

Location

Kit draps 1 lit simple ou 1 lit double	6 € / jour	15 € / change
Kit serviettes 1 pers. (1 grande + 1 petite)	5 € / jour	10 € / change
Kit draps + Kit serviette 1 pers.	10 € / jour	20 € / change

Forfait Entretien (cf CGV)

Ménage fin de séjour	100 €
Ménage 1 nuit	20 €
Ménage 2 nuits	30 €

Divers

Location de Vélos

	1/2 journée	1 journée	1 semaine
Vélos électriques	28 €	35 €	160 €
Personne de + de 13 ans ou + de 1m55	10 €	15 €	35 €
Personne - de 13 ans ou - de 1m55	7 €	10 €	25 €
Forfait famille 2 adultes + 2 enfants ou 2 adultes + 1 remorque enfant	Semaine : 90 € - Enfant sup. : 7 € Journée : 30 € - Enfant sup. : 4 €		
Remorque enfant	7 €	10 €	30 €
Siège bébé	gratuit	2 €	10 €

Salle de remise en forme

1 séance	5 €
2 séances (1h/jour)	7 €
semaine (1h/jour)	15 €
FRAIS DE DOSSIER	
- de 3 nuits	gratuit
de 3 à 5 nuits	15 €
+ de 5 nuits	30 €

Accès Wifi

(ordinateur non fourni) Tarifs susceptibles d'être modifiés en fonction des conditions de notre partenaire Osmozis.

Durée	1 h	24 h	48 h	1 semaine	2 semaines	1 mois	Famille (Pour 3 appareils)
WIFI	5 €	8 €	13 €	23 €	33 €	42 €	39 € / Sem.

Taxe de séjour : tarif en vigueur par jour et par personne de + de 18 ans - Taxe ordures ménagères : 0.40 € / jour par personne. Tarifs pouvant être modifiés sans préavis.
* 1 par emplacement, tatoué, vacciné, moins de 10 kg. Les chiens de catégorie I et II ainsi que les Noc (Nouveaux Animaux de Compagnie) sont interdits.
Les tarifs figurants sur notre site internet ou sur nos brochures sont susceptibles d'être modifiés à tout moment en fonction des données économiques ou de dispositions réglementaires.

L'OCÉAN CAMPING ★★★★★

Ouvert 06/04/2019 au 3/11/2019

Haute saison : séjours de 7 nuits minimum
Basse saison : pas de minimum de nuit

Camping L'Océan ★★★★★
17 rue du Brandais
85470 Brem-sur-Mer
Coordonnées GPS : 46.60206759999999 -1.8425435000000334
www.campingdelocean.fr
locean@cybelevacances.com

► RÉSERVATION **02 49 06 10 60**

Pack Plus

109€ **80€**

Il comprend la wifi (Forfait famille) et 2 vélos.

Pack Tranquillité

189€ **120€**

Il comprend le PACK PLUS, les draps et les serviettes.

Emplacements nus

Tarifs à la nuitée

PÉRIODES 2019	Haute saison	Basse saison
	06/07 au 24/08	06/04 au 6/07 et 24/08 au 3/11
Forfait A = emplacement + voiture + 1 ou 2 pers. + électricité 16 A	43 €	23 €
Forfait B = Forfait A + Frigo + 2 vélos + Barbecue + Wifi	59 € ←	36 € →
Pers. + 13 ans	6 €	4 €
Enfant de 3 à 12 ans / Gratuit - 3 ans	5 €	3 €
Garage mort	-	4 €
Forfait 2 mois	2000 €	1000 €

Envie d'un tarif tout inclus ? Choisissez l'un des deux packs

Les packs sont à choisir au moment de votre réservation.

Locatifs

Réf. brochure (page)	Locatifs TV et plancha incluses	Forfaits 7 nuits											
		6/04 au 20/04	20/04 au 4/05	04/05 au 15/06	15/06 au 29/06	29/06 au 6/07	06/07 au 13/07	13/07 au 3/08	03/08 au 17/08	17/08 au 24/08	24/08 au 31/08	31/08 au 19/10	19/10 au 2/11
22	Tente Maori 2/4 pers. - 1ch. - 17m ² Tente Natura 4/5 pers. - 2ch. - 25m ² <i>uniquement de l'ascension au 15/09</i>	-	199 €	199 €	299 €	539 €	639 €	729 €	649 €	429 €	199 €	-	
25	Mobil-home Loisirs 4 pers. - 2ch. - 23m ² Mobil-home Authentique 4/5 pers. - 2ch. - 27m ² Mobil-home Duo 4 pers. - 2ch. - 32m ² - 2sdb	299 €	399 €	305 €	329 €	399 €	669 €	799 €	999 €	899 €	469 €	305 €	359 €
	Mobil-home Passion 4/6 pers. - 2ch. - 32m ²	339 €	429 €	319 €	339 €	399 €	699 €	849 €	1 019 €	919 €	539 €	319 €	389 €
26	Mobil-home Émotion 6 pers. - 3ch. - 32m ² Mobil-home Féérique 6/8 pers. - 3ch. - 31m ² Mobil-home Prestige 6/8 pers. - 3ch. - 32m ² Mobil-home Quattro 8 pers. - 4ch. - 36m ²	399 €	459 €	329 €	349 €	489 €	789 €	919 €	1 089 €	1 019 €	689 €	329 €	379 €
	Mobil-home Émotion 6 pers. - 3ch. - 32m ²	379 €	469 €	349 €	349 €	419 €	769 €	899 €	1 059 €	999 €	569 €	349 €	429 €
	Mobil-home Émotion 6 pers. - 3ch. - 32m ²	399 €	489 €	369 €	369 €	439 €	799 €	999 €	1 109 €	999 €	599 €	369 €	449 €
	Mobil-home Féérique 6/8 pers. - 3ch. - 31m ²	409 €	499 €	419 €	449 €	499 €	899 €	1 039 €	1 219 €	1 119 €	659 €	419 €	479 €
	Mobil-home Prestige 6/8 pers. - 3ch. - 32m ²	449 €	539 €	449 €	469 €	529 €	949 €	1 169 €	1 299 €	1 179 €	699 €	449 €	499 €
	Mobil-home Quattro 8 pers. - 4ch. - 36m ²	499 €	529 €	469 €	499 €	599 €	999 €	1 399 €	1 559 €	1 489 €	729 €	469 €	529 €
27	Mobil-home 2ch. Premium Jacuzzi® 4 pers. - 2ch. - 32m ² - 2sdb Mobil-home 3ch. Premium Jacuzzi® 6 pers. - 3ch. - 40m ² - 2sdb	699 €	799 €	669 €	669 €	799 €	1 079 €	1 259 €	1 469 €	1 399 €	1 049 €	669 €	719 €
	Mobil-home 3ch. Premium Jacuzzi® 6 pers. - 3ch. - 40m ² - 2sdb	799 €	899 €	879 €	879 €	949 €	1 429 €	1 659 €	1 789 €	1 669 €	1 189 €	879 €	919 €

Forfaits courts séjours

Forfaits we fériés

Basse saison	Basse saison	Pentecôte 8/06 au 10/06	Week-ends 1/05 et 08/05	Ascension 30/05 au 2/06
1 nuit / 2 jours	2 nuits / 3 jours	2 nuits / 3 jours	4 nuits/5 jours	3 nuits/4 jours
42 €	74 €	169 €	-	239 €
56 €	113 €	199 €	369 €	319 €
60 €	118 €	249 €	379 €	339 €
75 €	122 €	329 €	399 €	369 €
66 €	130 €	259 €	399 €	369 €
71 €	137 €	279 €	439 €	399 €
80 €	156 €	299 €	479 €	429 €
87 €	167 €	319 €	489 €	439 €
93 €	174 €	349 €	549 €	499 €
159 €	248 €	349 €	499 €	449 €
186 €	326 €	379 €	519 €	469 €

Promos*

Si location de deux semaines consécutives (chalets ou mobil-homes) = **30% de réduction sur la semaine la moins chère.**
OFFRE VALABLE UNIQUEMENT POUR UN SÉJOUR du 04/05 au 29/06/2019 et à partir du 31/08/2019 au 19/10/2019.

Pour toute réservation avant le 28/12/2018.

Bénéficiez de 10% de réduction. (pas de nuit minimum)

CODE PROMO : **EARLY19**

* Offres non cumulables.

Prestations

Équipements	
Visiteur (accès à l'espace aquatique non autorisé)	Gratuit
Kit bébé (Lit parapluie et chaise haute)	5 € / jour 20 € / semaine
Animal - de 10 kg*	4 € / jour
Réfrigérateur	10 € / jour 35 € / semaine
Plancha / Barbecue	5 € / repas 7 € / jour 35 € / semaine
Jeton lavage et séchage	4 € / jeton 0.50 € / dose de lessive

Location	
Kit draps 1 lit simple ou 1 lit double	6 € / jour 15 € / change
Kit serviettes 1 pers. (1 grande + 1 petite)	5 € / jour 10 € / change
Kit draps + Kit serviette 1 pers.	10 € / jour 20 € / change

Forfait Entretien (cf CGV)	
Ménage fin de séjour	100 €
Ménage 1 nuit	20 €
Ménage 2 nuits	30 €

Divers

Location de Vélos			
	1/2 journée	1 journée	1 semaine
Vélos électriques	28 €	35 €	160 €
Personne de + de 13 ans ou + de 1m55	10 €	15 €	35 €
Personne - de 13 ans ou - de 1m55	7 €	10 €	25 €
Forfait famille 2 adultes + 2 enfants ou 2 adultes + 1 remorque enfant	Semaine : 90 € - Enfant sup. : 7 € Journée : 30 € - Enfant sup. : 4 €		
Remorque enfant	7 €	10 €	30 €
Siège bébé	gratuit	2 €	10 €

FRAIS DE DOSSIER	
- de 3 nuits	gratuit
de 3 à 5 nuits	15 €
+ de 5 nuits	30 €
Frais de dossier Vacaf :	50 €

Accès Wifi (ordinateur non fourni) Tarifs susceptibles d'être modifiés en fonction des conditions de notre partenaire Osmozis.

Durée	1 h	24 h	48 h	1 semaine	2 semaines	1 mois	Famille (Pour 3 appareils)
WIFI	5 €	8 €	13 €	23 €	33 €	42 €	39 € / Sem.

Taxe de séjour : tarif en vigueur par jour et par personne de + de 18 ans - Taxe ordures ménagères : 0.40 €/jour par personne. Tarifs pouvant être modifiés sans préavis.
* 1 par emplacement, tatoué, vacciné, moins de 10 kg. Les chiens de catégorie I et II ainsi que les Nac (Nouveaux Animaux de Compagnie) sont interdits.
Les tarifs figurant sur notre site internet ou sur nos brochures sont susceptibles d'être modifiés à tout moment en fonction des données économiques ou de dispositions réglementaires.

LES ALBÈRES CAMPING

Ouvert 06/04/2019 au 21/09/2019

Haute saison : séjours de 7 nuits minimum
Basse saison : pas de minimum de nuit

Pack Plus

74€ ~~60€~~

Il comprend la wifi (Forfait famille) et un barbecue.

Pack Tranquillité

224€ ~~120€~~

Il comprend le PACK PLUS, les draps, les serviettes et 2 vélos.

Camping Les Albères

Route Moulin Cassagnes

66740 Laroque-des-Albères

Coordonnées GPS : 42.52394899999999 - 2.9440569999999997

www.camping-des-alberes.com

lesalberes@cybelevacances.com

RESERVATION 02 49 06 10 60

Emplacements nus

Tarifs à la nuitée

PÉRIODES 2019	Haute saison	Basse saison
	6/07 au 24/08	6/04 au 6/07 et 24/08 au 21/09
Forfait A = emplacement + voiture + 1 ou 2 pers. + électricité 16 A	41 €	21 €
Forfait B = Forfait A + Frigo + 2 vélos + Barbecue + Wifi	59 € ← Bon plan	26 € →
Pers. + 13 ans	6 €	4 €
Enfant de 3 à 12 ans / Gratuit - 3 ans	5 €	3 €
Garage mort	-	4 €
Hivernage caravane	nous consulter	nous consulter

Envie d'un tarif tout inclus ? Choisissez l'un des deux packs

Les packs sont à choisir au moment de votre réservation.

Locatifs

Réf. brochure (page)	Locatifs TV incluses	Forfaits 7 nuits													
		06/04 au 15/06	15/06 au 23/06	23/06 au 6/07	06/07 au 13/07	13/07 au 20/07	20/07 au 27/07	27/07 au 3/08	3/08 au 10/08	10/08 au 17/08	17/08 au 24/08	24/08 au 31/08	31/08 au 7/09	07/09 au 21/09	
	Réservation minimum de	7 nuits													
22	Tente Maori 2/4 pers. - 1ch. - 17m ² Tente Natura 4/5 pers. - 2ch. - 25m ² uniquement du 25/05 au 21/09	219€	269€	399€	599€	619€	619€	789€	789€	619€	499€	399€	249€	219€	
24	Chalet 2 pers. 2pers. - 1ch. - 18m ²	199€	239€	259€	509€	567€	567€	629€	629€	599€	419€	299€	239€	189€	
	Chalet 4 pers. 2+2pers. - 2ch. - 30m ²	249€	269€	299€	659€	769€	769€	889€	889€	839€	569€	539€	279€	239€	
25	Mobil-home Loisirs 4 pers. - 2ch. - 23m ²	259€	279€	329€	699€	769€	799€	899€	899€	899€	599€	499€	299€	249€	
	Mobil-home Passion 4/6 pers. - 2ch. - 32m ²	269€	269€	339€	789€	869€	899€	949€	979€	979€	649€	499€	289€	250€	
	Mobil-home Duo 4 pers. - 2ch. - 32m ² - 2sdb	299€	319€	339€	839€	869€	969€	969€	999€	949€	649€	539€	399€	299€	
26	Mobil-home Féérique 6/8 pers. - 3ch. - 31m ²	319€	319€	359€	879€	899€	899€	1069€	1069€	1069€	719€	599€	359€	329€	
27	Mobil-home Trio Premium 6 pers. - 3ch. - 40m ² - 2sdb	459€	599€	599€	1089€	1099€	1099€	1299€	1399€	1099€	1039€	799€	599€	459€	
	Mobil-home 3ch. Premium Jacuzzi® 6 pers. - 3ch. - 40m ² - 2sdb	599€	759€	769€	1249€	1259€	1259€	1549€	1549€	1349€	1199€	999€	699€	599€	

Forfaits courts séjours

Forfaits we fériés

Basse saison	Basse saison	Pâques 20/04 au 22/04	Pentecôte 8/06 au 10/06	Week-ends 1/05 et 08/05	Ascension 30/05 au 2/06
1 nuit / 2 jours	2 nuits / 3 jours	2 nuits / 3 jours		4 nuits / 5 jours	3 nuits / 4 jours
44€	78€	99€	90€	120€	120€
40€	72€	129€	119€	139€	129€
49€	88€	169€	169€	199€	189€
52€	92€	199€	199€	219€	209€
68€	96€	219€	219€	249€	239€
51€	119€	249€	249€	299€	269€
67€	120€	249€	249€	299€	269€
96€	172€	299€	299€	339€	319€
186€	299€	349€	349€	399€	369€

Promos*

Si location de deux semaines consécutives (chalets ou mobil-homes) = **30% de réduction sur la semaine la moins chère.**
OFFRE VALABLE UNIQUEMENT POUR UN SÉJOUR du 6/04/2019 au 22/06/2019 et du 07/09/2019 au 21/09/2019.

Pour toute réservation avant le 28/12/2018 :
Bénéficiez de 10% de réduction.
(pas de nuit minimum)

CODE PROMO : **EARLY19**

* Offres non cumulables.

Prestations

Équipements	
Visiteur (accès à l'espace aquatique non autorisé)	Gratuit
Kit bébé (Lit parapluie et chaise haute)	5 € / jour 20 € / semaine
Animal - de 10 kg*	4 € / jour
Réfrigérateur	10 € / jour 35 € / semaine
Barbecue	5 € / repas 7 € / jour 35 € / semaine
Jeton lavage et séchage	4 € / jeton 0.50 € / dose de lessive

Location	
Kit draps 1 lit simple ou 1 lit double	6 € / jour 15 € / change
Kit serviettes 1 pers. (1 grande + 1 petite)	5 € / jour 10 € / change
Kit draps + Kit serviette 1 pers.	10 € / jour 20 € / change

Forfait Entretien (cf CGV)	
Ménage fin de séjour	100 €
Ménage 1 nuit	20 €
Ménage 2 nuits	30 €

Divers

Location de Vélos			
	1/2 journée	1 journée	1 semaine
Personne de + de 13 ans ou + de 1m55	10 €	15 €	35 €
Personne - de 13 ans ou - de 1m55	7 €	10 €	25 €
Forfait famille 2 adultes + 2 enfants ou 2 adultes + 1 remorque enfant	Semaine: 90 € - Enfant sup.: 7 € Journée: 30 € - Enfant sup.: 4 €		
Remorque enfant	7 €	10 €	30 €
Siège bébé	gratuit	2 €	10 €

FRAIS DE DOSSIER	
- de 3 nuits	gratuit
de 3 à 5 nuits	15 €
+ de 5 nuits	30 €
Frais de dossier Vacaf :	50 €

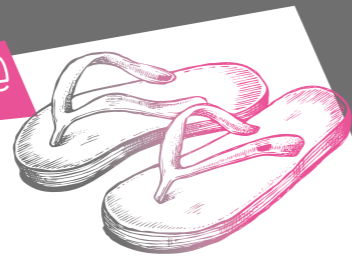
Accès Wifi (ordinateur non fourni) Tarifs susceptibles d'être modifiés en fonction des conditions de notre partenaire Osmozis.							
Durée	1 h	24 h	48 h	1 semaine	2 semaines	1 mois	Famille (Pour 3 appareils)
WIFI	5 €	5 €	8 €	20 €	30 €	40 €	39 € / Sem.

Taxe de séjour : tarif en vigueur par jour et par personne de + de 18 ans - Taxe ordures ménagères : 0.40 €/jour par personne. Tarifs pouvant être modifiés sans préavis.
* 1 par emplacement, tatoué, vacciné, moins de 10 kg. Les chiens de catégorie I et II ainsi que les Nac (Nouveaux Animaux de Compagnie) sont interdits.
Les tarifs figurant sur notre site internet ou sur nos brochures sont susceptibles d'être modifiés à tout moment en fonction des données économiques ou de dispositions réglementaires.

ASSURANCE ANNULATION ET INTERRUPTION DE SÉJOUR AU CAMPING

Cybele vacances vous propose

une assurance vous permettant d'être remboursé des acomptes ou sommes versées si vous devez annuler ou interrompre votre séjour pour toutes les raisons qui ne sont pas de votre fait.



Assurance Location 4% du montant du séjour en emplacement nu ou location*.

GARANTIES COUVERTES

- Décès, accident ou maladie grave, hospitalisation de l'assuré, d'un parent ou d'un proche de la famille
- Dommages matériels ou vols importants
- Complication de grossesse de l'assurée
- Etat de grossesse contre-indiquant le séjour par la nature même de celui-ci
- Licenciement économique, rupture conventionnelle
- Convocation à un examen de rattrapage
- Contre-indication et suite de vaccination
- Etat dépressif, maladie psychique, nerveuse ou mentale
- Dommages graves causés au véhicule
- Obtention d'un emploi
- Suppression ou modification des congés payés
- Mutation professionnelle
- Refus de visa touristique
- Convocation : en vue de l'adoption d'un enfant, en tant que témoin ou juré d'assise, pour une greffe d'organe
- Catastrophes naturelles (au sens de la loi N°86-600 du 13 Juillet 1986 telle que modifiée)
- Interdiction du site
- Annulation d'une des personnes accompagnant l'assuré (maximum 8 personnes)
- La séparation (PACS ou mariage)
- Franchise de 45 € par séjour

Retrouvez l'ensemble des conditions générales d'assurance sur www.campez-couvert.com

COMMENT ÇA MARCHE ?

1

Je règle mon acompte auprès du camping

2

Je reçois ensuite une attestation d'assurance

3

En cas de sinistre, je préviens immédiatement le camping

4

Je déclare mon sinistre dans les 10 jours ouvrés :

Par internet : www.campez-couvert.com/sinistres

Par mail : sinistres@campez-couvert.com

Par Courrier : Gritchen Affinity - 27 Rue Charles Durand CS70139 - 18021 Bourges Cedex

Pièces justificatives

- En cas de maladie ou d'accident, un certificat médical précisant l'origine, la nature, la gravité et les conséquences prévisibles de la maladie ou de l'accident
- En cas de décès, un certificat et la fiche d'état civil
- Dans les autres cas, tout justificatif

5

Dès réception du dossier complet, je suis remboursé sous 72h

et je reçois un chèque cadeau de 30 € à valoir sur un camping Cybele Vacances

* Montant susceptible d'être modifié en fonction des conditions tarifaires de l'assureur

Vos Coordonnées

Nom : Prénom :
Adresse :
Code Postal : Ville : Pays :
Téléphone : Portable : E-mail :
Immatriculation véhicule : Je m'abonne à la newsletter.

Votre Séjour

Camping Choisi : Le Bel Air L'Océan Les Albères
Dates de séjour : Arrivée : / / Départ : / /
Participants au séjour (Nom / Prénom / Date de naissance - 6 pers. max. / emplacement) :
1 - / / 4 - / /
2 - / / 5 - / /
3 - / / 6 - / /

Votre Emplacement & vos suppléments

Forfait Choisis : Forfait A Forfait B Forfait C
Votre hébergement : Tente : m x m Caravane : m x m Camping-car : m x m
Personnes supplémentaires non comprises dans le forfait :
 - 3 ans - Nbre : 3 - 12 ans - Nbre : +13 ans - Nbre :

TOTAL hébergement :€

Les Options : Pack PLUS Pack TRANQUILLITÉ
Locations de Vélos :€ WIFI :€
Animal (-10 kg) :€ Réfrigérateur :€
Plancha / Barbecue :€ Mini-golf :€

Réservation des suppléments conseillée et selon disponibilité.

TOTAL supplément :€

TOTAL Séjour = hébergement + supplément :€

Acompte à verser à la réservation (solde à régler 6 semaines avant votre arrivée)

+ 25% du séjour€ soit un acompte de :€
+ Frais de dossier (cf Tableau ci-dessous)€ soit des frais de dossier d'un montant de :€
+ Assurance annulation (recommandée) 4% du montant du séjour : NON OUI soit :€

CODE PROMO TOTAL :€

Règlement

Chèque bancaire (à l'ordre du camping) Chèque vacances (ANCV) Mandat Cash
 Virement bancaire (cf Tableau ci-dessous) Carte cancaire (contactez la centrale de réservation) VACAF

Nous vous rappelons que votre réservation sera effective à réception de votre contrat dûment rempli et signé accompagné de votre acompte. Une confirmation vous sera envoyée. Sans réponse de votre part dans un délai de 10 jours, votre option sera annulée. J'autorise le camping à utiliser mon image et celle de tous les participants à ce séjour pour ses besoins publicitaires (dans la négative, veuillez remplir l'encart au bas de la page). J'ai lu et accepte les conditions générales de réservation et déclare les accepter sans réserve.

Fait à : le : / /
Signature :

	0 à 3 nuits	3 à 5 nuits	+ 5 nuits	VACAF	IBAN	BIC
Le Bel Air ★★★★★	gratuit	15 €	30 €	NC	FR76 1551 9390 5600 0207 4770 183	CMCIFR2A
L'Océan ★★★★★	gratuit	15 €	30 €	50 €	FR76 1551 9390 4300 0220 8620 193	CMCIFR2A
Les Albères ★★★	gratuit	15 €	30 €	50 €	FR76 1551 9390 4300 0228 9650 113	CMCIFR2A

Je soussigné(e) n'autorise pas le camping, à faire reproduire, publier, éditer ou représenter mon image et celle de tous les participants à ce contrat, pour ses besoins publicitaires, sur quelques supports que ce soit (papier, internet, audio...)

CONTRAT DE RÉSERVATION Location 2019

Vos Coordonnées

Nom : Prénom :
 Adresse :
 Code Postal : Ville : Pays :
 Téléphone : Portable : E-mail :
 Immatriculation véhicule :
 Je m'abonne à la newsletter.

Votre Séjour

Camping Choisi : St Jean / Le Bel Air ★★★★★ L'Océan ★★★★★ Les Albères ★★★★★
 Dates de séjour : Arrivée : / / Départ : / /
 Participants au séjour (Nom / Prénom / Date de naissance - 6 pers. max. / emplacement) :
 1 - / / / /
 2 - / / / /
 3 - / / / /
 4 - / / / /

Votre Location & vos suppléments

Tente Maori - 2/4 pers (Les Albères / L'Océan) Tente Natura - 4/5 pers (Les Albères / L'Océan)
 Chalet - 2 pers (Les Albères) Chalet - 4 pers (Les Albères)
 Mobil-home Loisirs - 4 pers (dans tous les camping) Mobil-home Passion - 4 pers (dans tous les camping)
 Mobil-home Duo - 4 pers (dans tous les camping) Mobil-home Authentique - 4/5 pers (Le Bel Air / L'Océan)
 Mobil-home Émotion - 6 pers (Le Bel Air / L'Océan) Mobil-home Féérique - 6/8 pers (dans tous les camping)
 Mobil-home Prestige - 6/8 pers (Le Bel Air / L'Océan) Mobil-home Quattro - 8 pers (Le Bel Air / L'Océan)
 Mobil-home Trio Premium - 6 pers (Les Albères) Mobil-home 2ch. Premium Jacuzzi - 6 pers (L'Océan)
 Mobil-home 3ch. Premium Jacuzzi - 6 pers (dans tous les camping) Studio - 4 pers (Le Bel Air)
 Duplex- 6/7 pers (Le Bel Air)

Les Options : Pack PLUS Pack TRANQUILLITÉ
 Kit bébé :€ Forfait entretien :€
 Kit draps 1 pers :€ Kit draps 2 pers. :€
 Serviette de toilette + tapis de bain :€ Draps + serviette de toilette pour 1pers. ou 1 ch. :€
 Locations de Vélos :€ WIFI :€
 Animal (<10 kg) :€ Réfrigérateur :€
 Plancha / Barbecue :€ Mini-golf :€
 Réservation des suppléments conseillée et selon disponibilité.
TOTAL supplément :€ **TOTAL Séjour = hébergement + supplément :€**

Acompte à verser à la réservation (solde à régler 6 semaines avant votre arrivée)

+ 25% du séjour€ soit€
 + Frais de dossier (cf Tableau ci-dessous)€ soit€
 + Assurance annulation (recommandée) 4% du séjour :€ soit€
 OUI NON

Règlement

Chèque bancaire (à l'ordre du camping) Chèque vacances (ANCV) Mandat Cash
 Virement bancaire (cf Tableau ci-dessous) Carte cancaire (contactez la centrale de réservation) VACAF

Nous vous rappelons que votre réservation sera effective à réception de votre contrat dûment rempli et signé accompagné de votre acompte. Une confirmation vous sera envoyée. Sans réponse de votre part dans un délai de 10 jours, votre option sera annulée. J'autorise le camping à utiliser mon image et celle de tous les participants à ce séjour pour ses besoins publicitaires (dans la négative, veuillez remplir l'encart au bas de la page). J'ai lu et accepte les conditions générales de réservation et déclare les accepter sans réserve.

	0 à 3 nuits	3 à 5 nuits	+ 5 nuits	VACAF	IBAN	BIC
Le Bel Air ★★★★★	gratuit	15 €	30 €	NC	FR76 1551 9390 5600 0207 4770 183	CMCIFR2A
L'Océan ★★★★★	gratuit	15 €	30 €	50 €	FR76 1551 9390 4300 0220 8620 193	CMCIFR2A
Les Albères ★★★★★	gratuit	15 €	30 €	50 €	FR76 1551 9390 4300 0228 9650 113	CMCIFR2A

Fait à :
 le : / /
 Signature :

Je soussigné(e) n'autorise pas le camping, à faire reproduire, publier, éditer ou représenter mon image et celle de tous les participants à ce contrat, pour ses besoins publicitaires, sur quelques supports que ce soit (papier, internet, audio...)

Conditions Générales de Vente

1 - Inscription. Toute inscription doit être accompagnée du versement des acomptes : 25 % du prix de votre séjour (total de la partie hébergement et de la partie suppléments).
 Les frais de dossiers sont : gratuits pour un séjour inférieur ou égal à moins de 3 nuits, de 15 € pour un séjour inférieur ou égal à 5 nuits, de 30 € pour un séjour supérieur à 5 nuits et de 50 € pour les éligibles VACAF.
 2 - Durée du séjour. Pendant la haute-saison, la durée du séjour est de 7 nuits minimum.
 Emplacement : Les départs se font avant 12 h et les arrivées après 12 h (13 h à L'Océan).
 Mobil-home : Les arrivées en haute saison se font entre 16 h et 20 h, (sauf Bel Air, de 15 h à 19 h). Les arrivées en basse saison se font entre 14 h et 17 h 30 (sauf Presqu'île 16 h). En cas de retard, il convient de nous prévenir le plus tôt possible. Les départs se font entre 7 h et 10 h (Sauf Bel Air, de 8 h à 10 h). Un horaire de départ devra être fixé à partir du mercredi avant votre départ. Pour les week-ends, les états des lieux pourront être faits entre 9 h et 12 h.
 3 - Réservation et conditions de paiement. Votre réservation est considérée comme définitive dès qu'elle a fait l'objet d'une confirmation de notre part. Toute modification devra être signalée avant l'arrivée. Une fois le séjour soldé, aucun remboursement ne sera fait. Les personnes mineures pourront effectuer un séjour seulement si elles sont accompagnées d'une personne majeure, qui en aura la responsabilité et qui restera sur le camping durant la totalité de leur séjour.
 Conditions de paiement : 25 % à la réservation et le solde, au plus tard 6 semaines avant la date d'arrivée. Pas d'escompte pour paiement anticipé. Tout retard de paiement entraîne une pénalité de retard égale au taux d'intérêt appliqué par la BCE majoré de 10 points (C.com. art L.441-6-1). Pour les professionnels, viendra se cumuler aux intérêts de retards, une indemnité forfaitaire pour frais de recouvrement de 40 € (C.com. art. L.441-6 et D.441-5).
 4 - T.V.A / taxes / contributions. Nos prix de location s'entendent TTC. La TVA applicable sur nos tarifs est de 10 % (au 1^{er} janvier 2014) sous réserve de modifications réglementaires. Le prix contractuel est toujours celui fixé lors de la réservation. Les taxes de séjour instituées par les municipalités et la contribution pour les ordures ménagères ne sont pas incluses dans nos tarifs.
 5 - Animaux domestiques. À L'EXCEPTION DES CHIENS DE CATEGORIE I et II et des NAC (nouveaux animaux de compagnie), les animaux domestiques de moins de 10 kg, sont admis moyennant un supplément de prix (1 par emplacement nu ou locatif), à condition de l'avoir déclaré lors de la réservation. Ils ne devront pas nuire à la tranquillité et à la sécurité des résidents et respecter les règles élémentaires d'hygiène. Son carnet de vaccination à jour doit être présenté au bureau d'accueil à l'arrivée.
 6 - Dispositions diverses. Dimensions tentes et caravanes. Il est vivement conseillé d'indiquer les dimensions de vos tentes ou caravanes. Le camping ne sera pas tenu responsable des modifications de dimensions entre la date de réservation et l'arrivée sur le camping et de l'impossibilité de s'installer sur place si la taille du matériel n'a pas été renseignée. Piscine. Toute personne non inscrite au contrat se verra refuser l'accès aux bassins. WIFI. Il est accessible sur tout le camping mais garanti uniquement au bar et/ou à l'accueil.
 7 - Annulation du séjour. Le présent contrat est accompagné des conditions générales de l'assurance annulation (non obligatoire mais conseillée). Toute souscription à cette

assurance devra se faire au moment de la réservation et, toute annulation devra être notifiée par lettre recommandée avec accusé de réception. En effet, la date de réception du courrier détermine la date d'annulation. Aucun remboursement ne sera possible par le camping puisque ce dernier a proposé l'adhésion à l'assurance annulation. En cas de panne ou de léger contretemps, et sauf avis contraire de votre part, le versement d'arrhes vous assure le maintien de la réservation 24 h après la date prévue de votre arrivée. Passé ce délai, le gestionnaire se réserve la possibilité de disposer de l'emplacement.
 8 - Caution. Une caution de 350 € (empreinte de carte bancaire ou chèque) pour l'hébergement et l'état de propreté de l'hébergement vous sera demandée. Elle vous sera restituée en fin de séjour, si vous avez choisi la caution par chèque elle vous sera renvoyée par voie postale dans les 72 heures suivants votre départ. En fin de séjour en cas de matériel manquant/dégradé ou du mauvais état de propreté de l'hébergement puisque le nettoyage reste à la charge du locataire, une déduction sera effectuée sur le chèque de caution.
 9 - Droit à l'image. Vous autorisez gracieusement le camping à utiliser les vidéos et photographies de vous et de tous les participants à ce séjour, qui pourraient être prises lors de ce dernier, pour les besoins publicitaires du camping (brochures, site internet, encart...) et ce sans limitation de durée. Dans le cas contraire, merci de remplir l'encart ci-dessous :

Je soussigné(e) n'autorise pas le camping, à faire reproduire, publier, éditer ou représenter mon image et celle de tous les participants à ce contrat, pour ses besoins publicitaires, sur quelques supports que ce soit (papier, internet, audio...)

« Le camping s'engage à ne pas porter atteinte à votre réputation et à votre vie privée. Vous autorisez également le camping à vous envoyer des informations commerciales propres à notre groupe dans le respect de la loi informatique et liberté n°78-17 du 6 janvier 1978 ».
 10 - Médiation des litiges de la consommation : Conformément aux dispositions du Code de la consommation concernant « le processus de médiation des litiges de la consommation », le client a le droit de recourir gratuitement au service de médiation proposé par le camping. Le médiateur «droit de la consommation» ainsi proposé est MEDICYS.
 Ce dispositif de médiation peut être joint par :
 • voie électronique : www.medicys.fr ;
 • ou par voie postale : MEDICYS - Centre de médiation et règlement amiable des huissiers de justice 73, Boulevard de Clichy, 75009 - Paris
 11. Droit de rétractation
 Le consommateur ne bénéficie pas d'un droit de rétractation conformément à l'article L.221-28 du Code de la Consommation qui dispose que : « Le droit de rétractation ne peut être exercé pour les contrats :
 12° De prestations de services d'hébergement, autres que d'hébergement résidentiel, de services de transport de biens, de locations de voitures, de restauration ou d'activités de loisirs qui doivent être fournis à une date ou à une période déterminée

Règlement Général

1 - Affichage. Le présent règlement intérieur est affiché à l'entrée du terrain de camping et au bureau d'accueil. Il est remis à chaque client qui le demande. Pour les terrains de camping classés, la catégorie de classement avec la mention tourisme ou loisirs et le nombre d'emplacements tourisme ou loisirs sont affichés. Les prix des différentes prestations sont communiqués aux clients dans les conditions fixées par arrêté du ministre chargé de la consommation et consultables à l'accueil. Les tarifs diffusés par le camping n'ont pas de valeur contractuelle et peuvent être modifiés sans préavis. Le prix contractuel est celui fixé lors de la réservation.

2 - Bureau d'accueil. On trouvera au bureau d'accueil tous les renseignements sur les services du terrain de camping, les informations sur les possibilités de ravitaillement, les installations sportives, les richesses touristiques des environs et diverses adresses qui peuvent s'avérer utiles.

3 - Conditions d'admission et de séjour. Pour être admis à pénétrer, à s'installer ou à séjourner sur un terrain de camping, il faut y avoir été autorisé par le gestionnaire ou son représentant. Ce dernier a pour obligation de veiller à la bonne tenue et au bon ordre du terrain de camping ainsi qu'au respect de l'application du présent règlement intérieur. Le fait de séjourner sur le terrain de camping implique l'acceptation des dispositions du présent règlement et l'engagement de s'y conformer. Nul ne peut y élire domicile.

4 - Formalités de police. Les mineurs non accompagnés de leurs parents ne seront admis qu'avec une autorisation écrite de ceux-ci. En application de l'article R. 611-35 du Code de l'entrée et du séjour des étrangers et du droit d'asile, le gestionnaire est tenu de faire remplir et signer par le client de nationalité étrangère, dès son arrivée, une fiche individuelle de police. Les enfants âgés de moins de 15 ans peuvent figurer sur la fiche de l'un des parents. Elle doit mentionner notamment : le nom et les prénoms, la date et le lieu de naissance, la nationalité, et le domicile habituel.

5 - Installation. L'hébergement de plein air et le matériel y afférent doivent être installés à l'emplacement indiqué conformément aux directives données par le gestionnaire ou son représentant.

6 - Circulation et stationnement des véhicules. À l'intérieur du terrain de camping, les véhicules doivent rouler à une vitesse limitée. Le stationnement est strictement interdit sur les emplacements habituellement occupés par les hébergements sauf si une place de stationnement a été prévue à cet effet. Le stationnement ne doit pas entraver la circulation ni empêcher l'installation de nouveaux arrivants.

7 - Tenue et aspect des installations. Chacun est tenu de s'abstenir de toute action qui pourrait nuire à la propreté, à l'hygiène et à l'aspect du terrain de camping et de ses installations, notamment sanitaires. Il est interdit de jeter des eaux usées sur le sol ou dans les caniveaux. Les clients doivent vider les eaux usées dans les installations prévues à cet effet. Les ordures ménagères, les déchets de toute nature, les papiers, doivent être déposés dans les poubelles. Le lavage est strictement interdit en dehors des bacs prévus à cet usage. Les plantations et les décorations orales doivent être respectées. Pour la piscine, le port du bracelet est obligatoire (il vous sera facturé 2 € pièce, en cas de perte ou de casse). Seul le port du maillot de bain est autorisé et obligatoire autour et dans l'enceinte des bassins aquatiques. Toute autre tenue ne sera pas admise. Tout manquement au règlement en vigueur à la piscine donnera lieu à une expulsion. Concernant les structures mises à disposition sur le terrain de camping, aucun jeu violent ou gênant ne peut être organisé à proximité des installations. Par ailleurs, il est rappelé que les enfants restent sous la surveillance de leurs parents.

8 - Sécurité
 • Incendie. Les feux ouverts (bois, charbon) sont interdits. (Arrêté préfectoral Vendée : Arrêté N° 12SIDPC-DDTM627 26/11/12; Pyrénées Orientales : Arrêté N°2013238-0011 26/08/13). Les réchauds doivent être maintenus en bon état de fonctionnement et ne pas être utilisés dans des conditions dangereuses. En cas d'incendie, aviser immédiatement la direction. Les extincteurs sont utilisables en cas de nécessité. Une trousse de secours de première urgence se trouve au bureau d'accueil.
 • Vol. La direction est responsable des objets déposés au bureau et a une obligation

générale de surveillance du terrain de camping. Le campeur garde la responsabilité de sa propre installation et doit signaler au responsable la présence de toute personne suspecte. Les clients sont invités à prendre les précautions habituelles pour la sauvegarde de leur matériel.

9 - Troubles et nuisances. Chaque locataire en titre est responsable des troubles et nuisances causés par les personnes qui séjournent sur son emplacement ou dans son hébergement. Les appareils sonores doivent être réglés en conséquence. Les fermetures de portières et de coffres doivent être assurées de manière discrète que possible. L'animal doit toujours être tenu en laisse dans l'enceinte du camping et ne pas être laissé seul pendant votre absence. Ils ne sont pas admis dans les bâtiments à usage commun, l'enceinte des piscines et aires de jeux. Enfin, ils doivent être sortis de l'enceinte du camping pour faire leurs besoins. Lorsqu'un résident trouble ou cause des nuisances aux autres résidents ou porte atteinte à l'intégrité des installations, il peut être mis un terme immédiat et sans indemnité à son séjour, sans préjudice des demandes en réparations que le camping et les tiers pourraient faire valoir à son encontre. Il en irait de même si le camping devait constater une occupation abusive de ses hébergements et de ses emplacements (nombre supérieur à la capacité annoncée du logement ou personne non inscrite au contrat).

10 - Visiteurs. Après avoir été autorisés par le gestionnaire ou son représentant, les visiteurs peuvent être admis dans le terrain de camping sous la responsabilité des campeurs qui les reçoivent. Les prestations et installations des terrains de camping sont accessibles aux visiteurs sauf l'accès à l'espace aquatique. Toutefois, l'utilisation de ces équipements peut être payante selon un tarif qui doit faire l'objet d'un affichage à l'entrée du terrain de camping et au bureau d'accueil. Les voitures des visiteurs sont interdites dans le terrain de camping.

11 - Dommages. Les équipements et installations du camping doivent être utilisés conformément à leur destination. L'emplacement qui aura été utilisé durant le séjour devra être maintenu dans l'état dans lequel le campeur l'a trouvé à son entrée dans les lieux. Toute dégradation des locaux, perte ou destruction des éléments mobiliers qui garnissent les logements ou les bâtiments à usage commun engage de plein droit la responsabilité de son auteur. Le client locataire en titre est tenu responsable des dommages, pertes ou dégradations, commis par les personnes qui séjournent avec lui ou qui lui rendent visite.

12 - Modalités de départ. Les clients sont invités à prévenir le bureau d'accueil de leur départ dès la veille de celui-ci. Les clients ayant l'intention de partir avant l'heure d'ouverture du bureau d'accueil doivent effectuer la veille le paiement de leur séjour.

13 - Infraction au règlement intérieur. Dans le cas où un résident perturberait le séjour des autres usagers ou ne respecterait pas les dispositions du présent règlement intérieur notamment en matière d'abus d'alcool ou de drogue, le gestionnaire ou son représentant pourra oralement ou par écrit, s'il le juge nécessaire, mettre en demeure ce dernier de cesser les troubles. En effet, la consommation d'alcool en dehors des emplacements et des lieux prévus à cet effet ainsi que la détention de substances illicites sont interdites dans l'enceinte du camping. En cas d'infraction grave ou répétée au règlement intérieur et après mise en demeure par le gestionnaire de s'y conformer, celui-ci pourra résilier le contrat. En cas d'infraction pénale, le gestionnaire pourra également faire appel aux forces de l'ordre.

14 - Réclamations. Toutes les réclamations relatives aux conditions de déroulement du séjour doivent être formulées sur place auprès de la direction du camping pour permettre à celle-ci de trouver une solution immédiate. À défaut, le séjour sera, de convention expresse, considéré comme s'étant bien déroulé dans des conditions satisfaisantes. Toutes les demandes judiciaires ou extrajudiciaires nées des contrats de vente de séjours seront éteintes à l'expiration d'un délai de 6 mois à compter de la date de fin de séjour. Lorsque le séjour n'aura pas eu lieu, le délai de 6 mois commencera à courir à partir de la date de fin de séjour convenue lors de la réservation. En cas de résiliation, le délai de prescription de 6 mois court à partir de cette date ou, au plus tard, de la date prévue de début de séjour. Tout litige sera soumis à la juridiction compétente.

CYBELE VACANCES



Des campings riches en sourires

Route des Sables - Zone des Biottières
85150 Saint-Mathurin

 **RÉSERVATION 02 49 06 10 60**

reservation@cybelevacances.com
www.cybelevacances.com